

ELENA COLMEIRO

GALERIA
VALERA



Portada:

GRES ALTA TEMPERATURA

1,50 x 70 cms., blancos, ocres y pardos

GALERIA VALERA

colón de Iarreategui-15

teléfono 23 17 43 - bilbao-1

La GALERIA VALERA agradece la colaboración de la GALERIA PONCE (Madrid)

EL ARTE DE ELENA COLMEIRO

¿Por qué la cerámica ha de ir unida a un sentido utilitario del barro? ¿Por qué cuando la cerámica es campo de arte, desde los griegos a Picasso, ha de tener unas formas dóciles a la mano y a los labios como excusa para verter reflejos o siluetas?

Elena Colmeiro se ha lanzado bravamente a manejar el barro con un puro sentido plástico. No me atrevo a decir que escultórico, porque hay en sus obras una predisposición dominante a ritmos elementales. Exquisita de delicadeza femenina, Elena Colmeiro, sin embargo, da a sus barros una viril fortaleza. Se hallan modelados con ritmos grandes, envolventes, en curvas de contenida tensión. Hay en estas formas algo de ola viva, de viento circular y hasta de gran amanecer. Y esta plástica tan ruda y directa, está conseguida con una arcilla en la que no se disimulan y aún se acentúan los grosores y accidentes ásperos del barro. Una propensión cicloide moviliza estas grandes formas, en las cuales estos ritmos no están cerrados sino abiertos. Parece que esas curvadas superficies podrían continuarse alrededor de ese hueco que no es vacío, sino que forma como el cuerpo lírico de esos grandes ritmos en dinámico despliegue espiraliforme. La arcilla, por fin, se ha liberado de ser utillaje casero para tener por sí misma personalidad escultórica.

JOSÉ CAMÓN AZNAR.



GRES ALTA TEMPERATURA
25 x 15 cms., pardos, amarillentos - negro

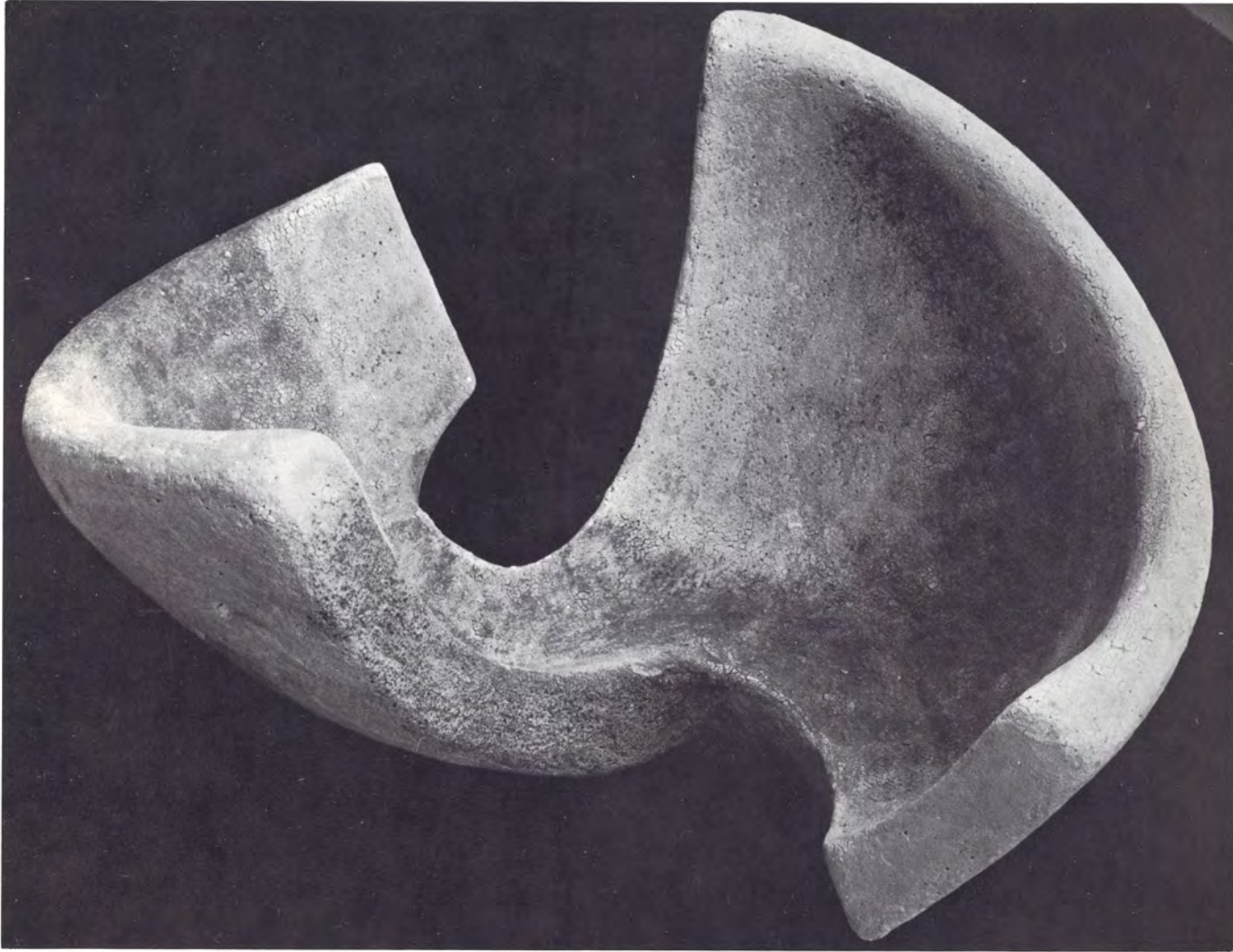


GRES ALTA
TEMPERATURA
54 x 35 cms.,
pardos claros



GRES ALTA TEMPERATURA
55 x 44 cms., blanco, negro, azul, ocre

GRES ALTA TEMPERATURA
65 x 50 cms., pardos



GRES ALTA TEMPERATURA
47 x 45 cms., blancos, pardos, amarillos



GRES ALTA TEMPERATURA

24 x 17 cms., grises azulados y negro



BIOGRAFIA

- 1932 Nace en SILLEDA (Pontevedra).
Estudia cerámica en Buenos Aires, con el profesor español Fernando Arranz.
- 1951 Exposición de cerámica en el Casino de MAR DE PLATA, Buenos Aires. Primer Premio.
- 1952 Segundo Salón Nacional de Artes Plásticas de BUENOS AIRES. Premio de Honor.
- 1954 Exposición individual en la Galería Müller de BUENOS AIRES.
- 1956 Exposición en la Sala Fraga de VIGO.
- 1960 Exposición en la Galería San Jorge de MADRID.
- 1962 Exposición en el Ateneo de MADRID.
Exposición Internacional, Museo de Arte Moderno de PARIS.
- 1964 Beca de la Fundación Juan March.
Exposición «10 Artistas Españoles», en TOULOUSE y BORDEAUX.
- 1966 Exposición Histórica de la Cerámica, Casón del Retiro, MADRID.
Bienal de Arte del URUGUAY. Primer Premio.
Exposición en la Galería Internacional de BRUSELAS.
- 1967 Exposición Internacional de Cerámica, FAENZA, Italia. Medalla de Oro.
Exposición en la Galería NI de LA HAYA.
- 1968 Beca de la Fundación Juan March para el Mills College, OAKLAND, San Francisco, California.
- 1969 Exposición Internacional de Cerámica, FAENZA, Italia.
- 1971-72 Exposición en el Museo de Arte Contemporáneo de MADRID.
Museo Victoria & Albert de LONDRES.
- 1973 Exposición Internacional de Cerámica, FAENZA, Italia.
Exposición en la Caja de Ahorros de VIGO.
Exposición Arte Joven, Ayuntamiento de LA CORUÑA.
- 1974 Exposición en la Galería Ponce, MADRID.
- 1975 Exposición en la Galería Valera, BILBAO.

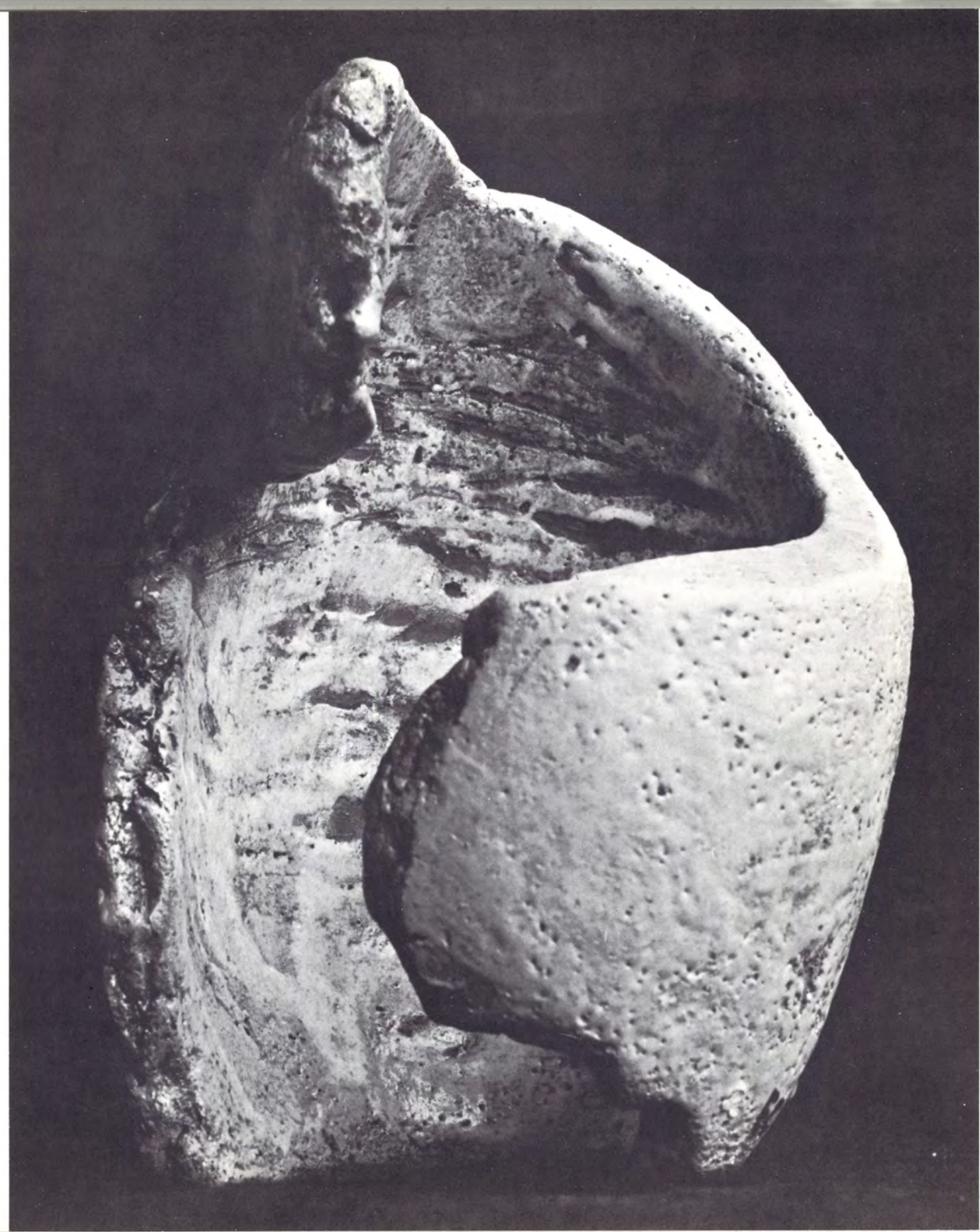
MUSEOS Y COLECCIONES

Museo de Arte Contemporáneo de Madrid.
Museo de Faenza (Italia).
Mills College de Oakland (California).
Museo de Castrelos de Vigo.
Colecciones de Europa y América.

GRES ALTA
TEMPERATURA
23 x 13 cms., pardos
oscuros y claros



GRES ALTA TEMPERATURA
125 x 80 cms., blancos, azul, ocre, negro





GRES ALTA TEMPERATURA
30 x 28 cms., pardos oscuros y claros