

Documento distribuído por



Sobre Galicia S.L.

Fonte: *Album de mulleres*

http://www.culturagalega.org/album/docs/doc_221_06.pdf



Comisión de Igualdade

Pazo de Raxoi, 2º andar. 15705 Santiago de Compostela (Galicia)
Tfno.: 981957202 / Fax: 981957205 / xenero@consellodacultura.org

Índice

Sobre Galicia S.L Eduardo Alonso	2
Ficha Técnica de Galicia S.L.	4
Páxina de Mabel Rivera no dossier do espectáculo	5

SOBRE GALICIA S.L.

Eduardo Alonso

En 1988 aínda tiñamos folgos para buscar novas formas de creación e de produción teatral. E así, conscientes de que queríamos facer un espectáculo sobre o noso país e a súa realidade máis inmediata, xuntámonos dúas compañías de teatro, Teatro do Malbarate, formada polas actrices, Rosa Álvarez, Mabel Rivera e Marisa Soto, e Teatro do Noroeste, formado naquel momento por Ernesto Chao, Luma Gómez e Eduardo Alonso, para producir un espectáculo que reflexionara, en clave de comedia, sobre a nosa realidade. Tamén queríamos contar naquel proxecto coa creatividade de autores, xornalistas ou creadores que, implicados na realidade, tiveran unha visión crítica similar á nosa. Comezamos creando un fío condutor que permitira ensarillar nel as diferentes escenas que abordarían os temas que queríamos expoñer. Incorporamos tres actores máis: Antonio Durán “Morris”, Diego Varela e Tuto Vázquez, encargamos a escenografía a Antonio Simón, o vestuario a Suso Montero e a música a Emilio Cao. As escenas, cada unha co seu tema concreto, encargámosllas a autores como Manuel Rivas, Antón de Santiago, María Xosé Queizán, Manuel Guede, Chichi Campos, Antonio F. Simón e Lino Braxe. A min, como director do espectáculo, correspondeume a difícil misión de que todo encaixara nun único espectáculo: “Galicia, S.L.”

Diciamos no programa de man: “Galicia, S.L. é unha empresa moderna. Realmente a situación non está para posturas triunfalistas máis os homes e mulleres que crearon e forman a empresa non se deixan amilantar por adversas circunstancias, están dispostos a facerse un sitio e conquistar novos mercados. ¿Con que potencial conta esta nova empresa? Primeiramente co seu persoal, homes e mulleres escollidos de entre os mellores e de diferentes estratos sociais a fin de abranguer todas as posibilidades: a ama de casa liberada, o actor con garra, o parado de profesión, a punky recocida, a secretaria eficiente, a velliña do campo, o executivo emprendedor e o currante infatigable. Estes son os seleccionados para levar a bo termo tan alta empresa. Seguro que o conseguirán. O segundo potencial desta empresa son os que traballan na sombra; os ideantes, eses

seis homes e unha muller que aportan ideas, diálogos e dificultades. Todo fermosamente empaquetado e sonorizado, organizándose a produción baixo unha moderna e participativa dirección. ¿Existe no mercado un produto cun perfil tan claro de futuro? Evidentemente, non”.

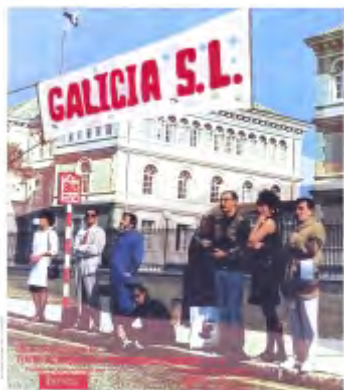
“Galicia, S.L.” foi unha das primeiras montaxes en incorporar en escena o audiovisual, e estreouse o 25 de novembro de 1.988 no Polideportivo de Pontecesures, recordo o frío brutal que pasabamos nos ensaios xerais. Alí escoitei por primeira vez dicir a actrices como Luma Gómez, renegando: “¿porqué me dedicarei a isto?” Aínda llo escoito algunha vez.

Evidentemente, xa non se poden abordar proxectos como este.

Eduardo Alonso

Abril 2011

Ficha Técnica de Galicia S.L.



TÍTULO: GALICIA, S L

AUTOR: Manuel Rivas, Antón de Santiago, M^a Xosé Queizán, Manuel Guede, Xesús Campos, A. Simón e Lino Braxe

ESTREA: 1988

Estreada no Pabillón Municipal de Pontecesures (Pontevedra), o 25 de novembro de 1988

REPARTO: Rosa Álvarez (01.- Actriz) · Antonio Durán Morris (02.- Actor) · Mabel Rivera (03.- Actriz) · Diego Varela (04.- Actor) · Ernesto Chao (05.- Actor) · Luma Gómez (06.- Actriz) · Marisa Soto (07.- Actriz) · Tuto Vázquez (08.- Actor) · Antonio F Simón (09.- Escenografía, indumentaria, deseño gráfico) · Emilio Cao (10.- Música) · Cristina Pardo (11.- Máscaras) · Guillermo Rodríguez (12.- Máscaras) · Rosa Míguez (13.- Axudante de dirección) · Eduardo Alonso (14.- Iluminación, dirección)

RESUMO: Coproducción teatral de Teatro do Malbarate e Teatro do Noroeste. Galicia S.L. é unha empresa moderna, unha empresa de futuro. Realmente a situación non está para posturas triunfalistas, mais os homes e mulleres que crearon e forman a empresa non se deixan amilantar polas adversas circunstancias, están dispostos a facerse un sitio e conquistar novos mercados. ¿Con que potencial conta esta nova empresa? Primeiramente co seu persoal, homes e mulleres escollidos de entre os mellores e de diferentes extractos sociais a fin de abranguer toda as posibilidades: a ama de casa liberada, o actor con garra, o parado de profesión, a punky recocida, a secretaria eficiente, a velliña do campo, o executivo emprendedor e o currante infatigable. Estes son os seleccionados para levar a bó termo tan alta empresa. Seguro que o conseguirán. O segundo grande potencial desta empresa son os que traballan na sombra: os ideantes, eses seis homes e unha muller (o 14,3%) que aportaron ideas, diálogos e dificultades. Todo fermosamente empaketado e sonorizado, organizándose a produción baixo unha moderna e participativa dirección ¿Existe no mercado un produto cun perfil tan claro de futuro? Evidentemente non. Anímese, pois, todo o mundo a ter relacións comerciais, ou de calquera outro tipo, con Galicia S.L., non se sentirá defraudado. Os sistemas de pago son cómodas, sinxelos e, por suposto, ao alcance de calquera economía. Se vostede precisa un proxecto de interese, Galicia S.L. teno. Se vostede precisa un caldo de cultivo, Galicia S.L. teno. Se vostede precisa un punto de referencia, Galicia, S.L. teno. Se vostede precisa unha cor de rosa, Galicia S.L. tena. Se vostede precisa un horizonte nidio, Galicia S.L. teno. Se vostede precisa unha base sólida, Galicia S.L. tena. Se vostede precisa un futuro inmediato, Galicia S.L. teno. Todo o que vostede precise, Galicia S.L. teno en diferentes tallas e cores. Por todo isto, dicímoslle con claridade: pense, critique e se non ten nada mellor que facer, participe. É unha mensaxe de todos os homes e mulleres que traballamos nunha empresa de futuro: GALICIA S.L.

MABEL RIBERA



ACTRIZ / O FEROL / XEMINIS
TEATRO / NO CENTRO DRAMATICO GALEGO: "AGASALLO DE SOMBRAS" / "OS VELLO NON DEBEN DE NAMORARSE" / "O ENFERMO IMAXINARIO" / TEATRO DO MALVARATE: "XOGOS DE DAMAS" / EN TELEVISION GALEGA: "VIVA O DOMINGO".